

# 沿線お散歩フォトラリー

お題コンプリートで  
景品ゲット!!

1dayパスでお得に  
イベント参加しよう!

乗

撮

降

歩

今回初出しの  
オリジナルグッズ  
が手に入る!

先着500組様限定!!  
※2人1組

参加台紙配布予定日：8月の土曜・日曜 限定開催(7:00~19:30)

※8月4(土)・5(日)・11(土)・12(日)・18(土)・19(日)・25(土)・26(日)

※先着配布につき、配布予定日であっても配布を終了している場合がございます。

景品引換期間：8月4日(土) 7:00~ 8月26日(日) 21:00 まで ※期間中の平日でも引換えできます。

参加台紙配布場所：モノレール浜松町駅 中央口定期券うりば (7:00~19:30)

景品受取り場所：羽田空港第2ビル駅 北口改札 (7:00~21:00)

※1 イベント詳細は別紙参加手順をご覧ください。

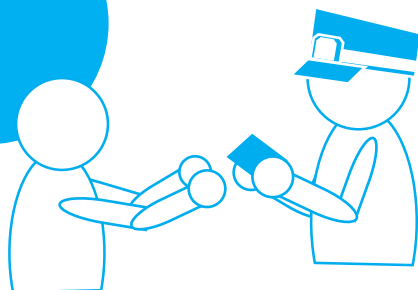
※2 イベント参加には参加台紙が必要です。参加台紙の再発行は出来ませんので紛失にはご注意ください。

※3 モノレールの運転見合わせ等により、予告なくイベントを変更・中止する場合がございます。

# 東京モノレール 沿線お散歩フォトラリー 【参加手順】

## ステップ

# 1



## 参加台紙をもらう

モノレール浜松町駅 中央口定期券うりば で参加台紙を配布しています。先着2人1組の500組様限定のため、なくなり次第終了です(お一人での参加はできません)。

配布予定日:8月の土日(4・5・11・12・18・19・25・26)7:00~19:30  
※先着配布につき、配布予定日であっても配布を終了している場合がございます。

景品の引換は8月26日(日)21:00までです。  
※期間中の平日でも引換えできます。

## ステップ

# 2



## 途中下車してお散歩

お題スポット設定駅は全部で7駅(区間快速停車駅)。  
参加台紙の写真をヒントにお題スポットを探しに行こう。

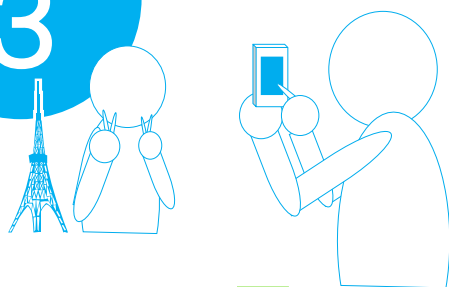
※各駅間の乗車には運賃がかかります。

※イベント参加には『東京モノレール沿線お散歩1dayパス』がオススメ! 大人:700円、小人:350円

※フォトラリー参加時におけるケガ、事故等の責任は負いかねます。体調管理には十分お気をつけ下さい。

## ステップ

# 3



## 写真を撮る

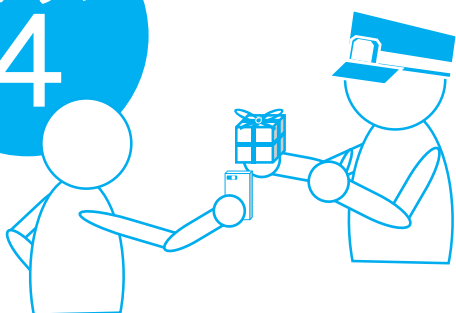
参加台紙記載の「お題スポット」の写真と同じアングルで同じポーズを真似して写真撮影して下さい。

※写真撮影に使用する端末はご自身でご用意下さい。  
※撮影の際は、周りのお客さまのご迷惑にならないようご注意ください。

※撮影端末は画像掲示できる端末をご使用下さい。  
(例:スマートフォン、タブレット、デジタルカメラ等)

## ステップ

# 4



## 2ビルで撮影画像を掲示

羽田空港第2ビル駅 北口改札窓口 にて駅係員に撮影した画像をご掲示し、参加台紙を渡して下さい。

景品はお題をすべてクリアした方のみ、当イベントで初出しとなるオリジナルグッズを贈呈いたします。

※窓口が混雑する場合はお待ちいただく場合がございます。ご理解のほどよろしくお願い致します。