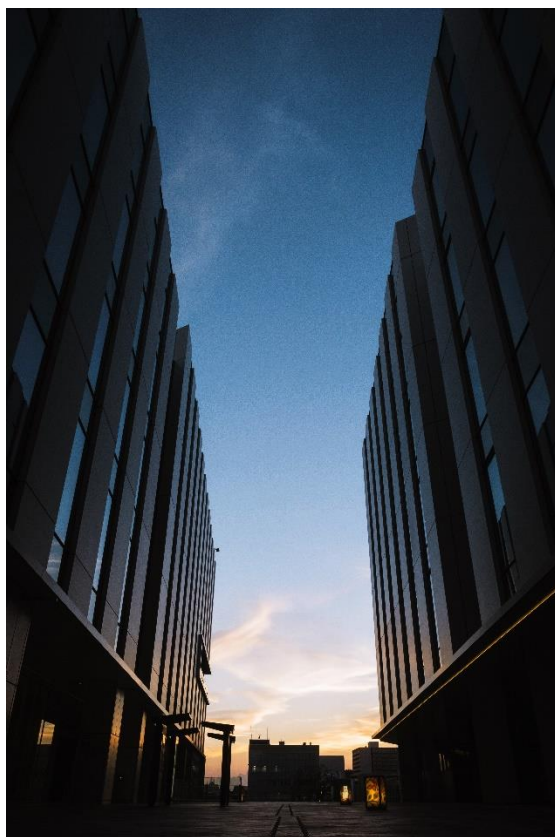


羽田の新たなランドマーク、日本初のスマートエアポートシティ誕生
大規模複合施設「HANEDA INNOVATION CITY®」
2023年11月16日(木)グランドオープン
「Grand Opening Event〇」開催決定
期間：2023年11月17日(金)～11月19日(日)



写真：保井崇志

羽田みらい開発株式会社（9社が出資する事業会社、本社：東京都大田区、代表取締役社長：山口皓章）は、羽田空港に隣接する羽田空港跡地第1ゾーン整備事業（第一期事業）において大田区と官民連携で開発を進める大規模複合施設「HANEDA INNOVATION CITY」（略称：HICity [エイチ・アイ・シティ]以下、HICity®）のグランドオープンが2023年11月16日(木)に決定したことをお知らせします。HICityは、「先端」と「文化」の境界を越えた交流を誘発し、新たな価値創造を実現する日本初のスマートエアポートシティ※です。「この街を訪れるすべての人に、イノベーションを」をコンセプトに、国内外のヒト・モノ・情報がフラットに集まり、交流が生まれ、新たなビジネスやイノベーション創出の拠点となることを目指します。

2023年11月17日(金)から11月19日(日)は、グランドオープンを記念し「Grand Opening Event〇」を開催します。HICityのコンセプトを体現し、多種多様な価値観から成るアクティビティやエンターテインメント、実証実験など、50以上のコンテンツが集積します。日本の空の玄関口に隣接した地で、目的の異なるヒト・モノ・情報が重なり、イノベーションの原点である「思いがけない出会い」が生まれる場と時間を提供します。

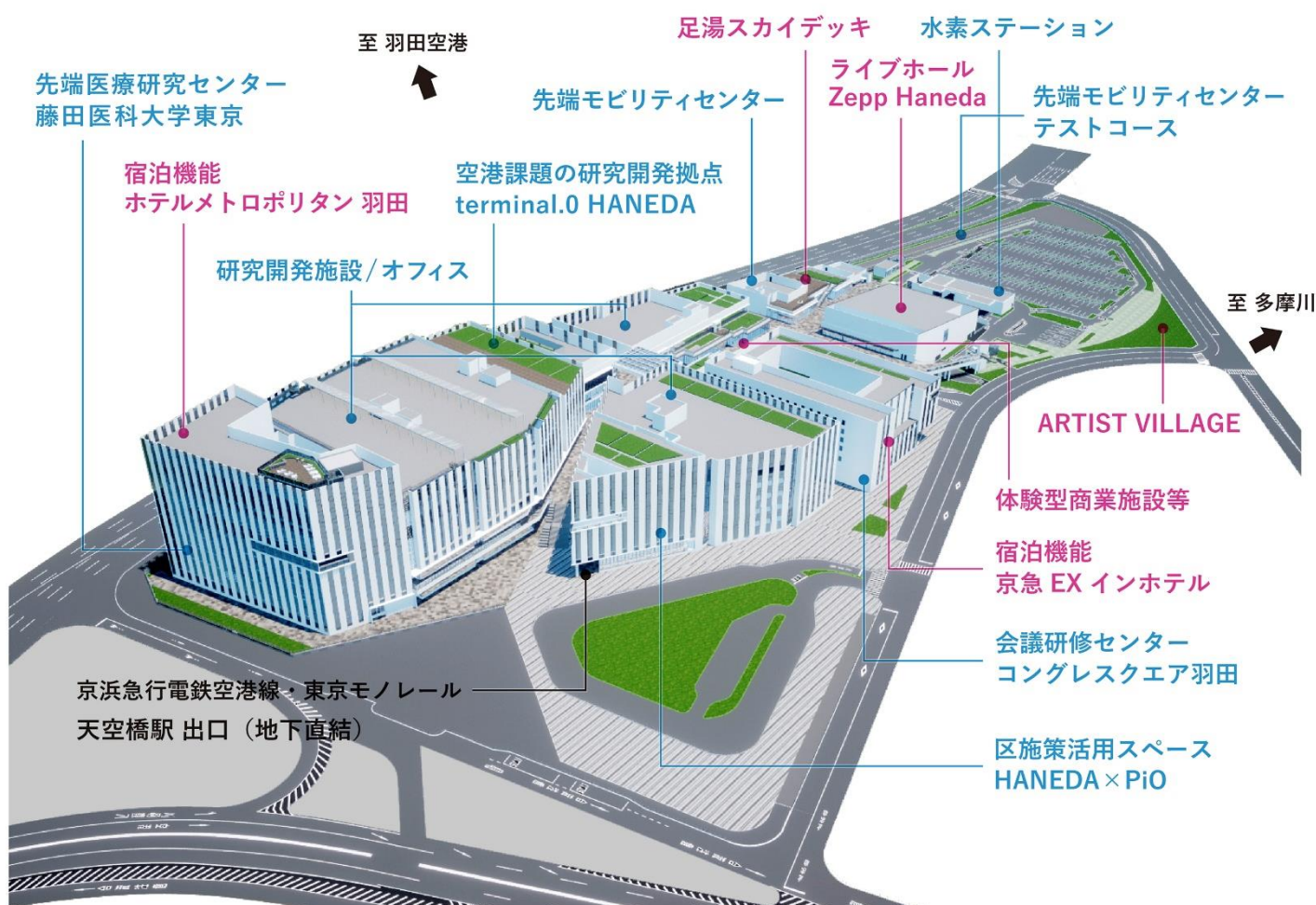
※スマートエアポートシティ：空港近接地における大規模複合開発であり、実証実験の取り組みを行うスマートシティの意

■ HICityの特徴Vol.1

「先端」と「文化」の境界を越えた交流を誘発し、新たな価値創造の実現を目指す「まち」

HICityは、「先端」と「文化」の2つをまちのコア産業として、多くの特徴的な機能を内包し、先端技術による実証実験の取組みや、日本独自のカルチャー体験の機会を提供します。また、オフィスワーカー、研究者、クリエイター、国内外からの観光客や来街者など、多種多様な人々が集い、互いに刺激し合うことで「先端」と「文化」が融合し、ヒト・モノ・情報の分野を超えた交流と新たなビジネスを創造します。

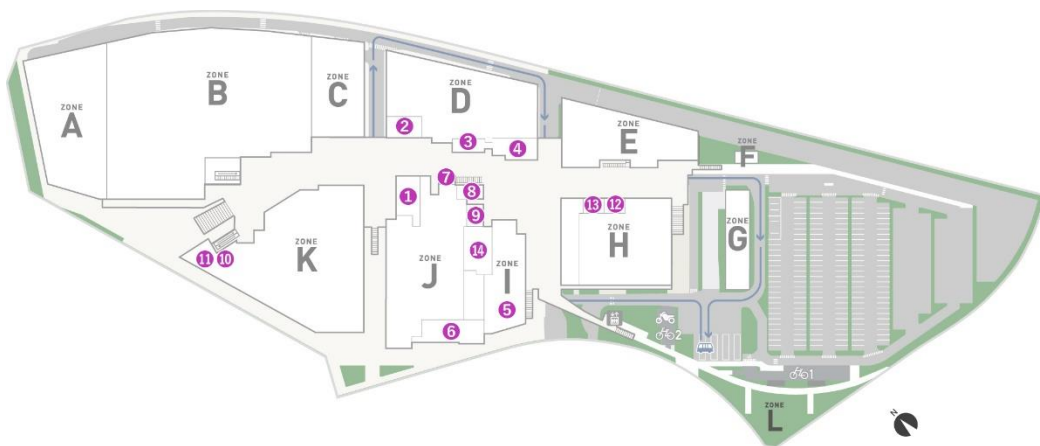
施設概要



※画像はイメージです。

8つの先端産業分野の機能と5つの文化産業分野の機能が共存し、国内外へ発信するショーケースの役割も担っています。

一般の方に開かれた商業施設には、ロボットが調理・配膳を行う飲食店やライブホールでのイベント時に関連企画を提供する店舗などが入居し、HICityでしか体験できない「先端」や「文化」に日常的に触れることが可能です。



① HICity Square café/bar



カフェやバー以外にも、ワークショップやアーティストの表現の場として活用。

② HANEDA SKY BREWING



店内で醸造するクラフトビールが楽しめるダイニングバー・バル。

③ 羽田 SPORTS STATION & Cafe



カフェのみならず、スポーツジム・リラクゼーション設備も併設。

④ AI_SCAPE



コックもウェイターも全てがロボットの未来型レストラン。「Future Lab HANEDA」内に併設。

⑤ GURUNAVI FOODHALL WYE 天空橋



全国各地の地元グルメ、郷土料理が味わえるお店。

⑥ Creadisce (クレアディスケ)



地産の食材を活かした安心安全でおいしいオールディダイニング。

⑦ とんかつ檣



林SPF豚を厚切りにし、丁寧に揚げた「とんかつ」を提供。

⑧ 春香園



中国料理。ボリュームたっぷりで肉汁の旨味があふれ出す羽根付餃子が名物。

⑨ お酒の美術館



京都発の新感覚BAR。国内外の希少なオールドボトルを多数取り揃える。

⑩ TULLY'S COFFEE / 1F



コーヒーショップ。半個室ブース席があり、店内設置のQRコードなどから予約可能。

⑪ デイリーヤマザキ



コンビニエンスストア。店内で製造する焼き立てパンやおにぎりを販売。

⑫ バナナの神様



国産バナナのスムージー（砂糖不使用）を提供。

⑬ 駿河屋



ガシャポンバンダイオフィシャルショップ。

⑭ LUXURY FLIGHT



日本初の戦闘機のフライトシミュレーター体験型施設。

■ HICityの特徴Vol.2

人々の活動や交流を促進する唯一無二の空間

羽田空港エリアに隣接した希少な立地を活かした空間や多様な活用方法がある空間、連携を創出する空間などを設け、人々の活動や交流を促進します。

< 交流・連携創出拠点 >

Innovation Salon

- ・ベンチャー企業から大手企業まで幅広い就業者・研究者と、クリエイターやアーティストなど、国内外を問わず幅広く活動する来訪者の交流・連携創出拠点



< HICityを一望できる屋外型広場 >

Forum

- ・ビジネスフォーラムやビジネスマッチングイベントとしても活用可能な屋外型の広場。空港近接ならではの自然を感じられる空間



< ターミナルを臨む絶好の撮影スポット >

足湯スカイデッキ

- ・日本の温泉文化の一端を感じられるとともに、羽田空港ターミナルを臨むことができ、飛行機を撮影する絶好のポイント
- ・様々なイベント・撮影にも利用可能



< にぎわいの歩行者専用デッキ >

Innovation Corridor

- ・約 200m に及ぶ、HICity の各建物を結ぶ来訪者のメイン動線
- ・様々なイベント開催や撮影にも利用可能



< 偶発的な出会いを創出 >

HICity Square café/bar

- ・カフェの他、交流・連携を創出、誘発するイベント・ワークショップなどを開催



3F

2F

1F

B1F

< ショートミーティングが生み出す意外性 >

Stand

- ・「ステーションコア」(B1F)と交通広場(1F)の至近にあり、移動直前までのショートミーティングが可能



< 広大な空とアートが織りなす屋外広場 >

Artist Village

- ・アート遊具が配置された芝生広場。大空や風を感じながらアートと過ごすことができる空間。音楽イベントやスポーツイベントにも活用可能。



■ HICityの特徴Vol.3

価値創造を促進する実証実験・イベントなどの展開

HICity では、施設整備に加え、協議会や委員会を設置し、実証実験やイベントを開催するなど、先行オープンした 2020 年から様々な活動を展開してきました。

社会課題の創造的解決を図るテストベッドとしての取り組み

羽田みらい開発株式会社が幹事を務める「羽田第 1 ゾーンスマートシティ協議会」では、社会課題に対し、創造的解決を図るテストベッドとなるスマートシティを形成するべく取り組みを実施しています。協議会設立後の 2020 年に国土交通省「スマートシティ先行モデルプロジェクト」に選定されて以降、毎年、その取り組みが補助事業などの対象として採択されています。設立当初より協議会員も増加し（加盟約 40 組）、現在は、産学含め HICity の敷地内が日常的にテストベッドとして活用されています。2020 年より継続して取り組んでいる各種実証実験やデジタル基盤構築のほか、アイデアソンやピッチコンテストを開催するなど、人的交流を生み出す機会も創出しています。



[取組事例 1] 日本初スマートシティモデル事業における自動運転バスの恒常的導入

スマートモビリティの取組みの中で、交通弱者への移動手段支援やバスなどのドライバー不足といった社会課題に応えるべく、自動運転バスの実証を推進しています。2020 年には、複数企業と協働し、HICity 内に国内初となるスマートシティにおける自動運転バスの恒常的導入を実現しました。2021 年には、羽田空港第 3 ターミナル間の公道において、一般の利用者向けに初となる運行実証を実施し、以降、長期実証を含む計 5 回の実証実験を実施しています。今後も羽田空港地区における自動運転の実装に向けて、取り組みを継続する予定です。



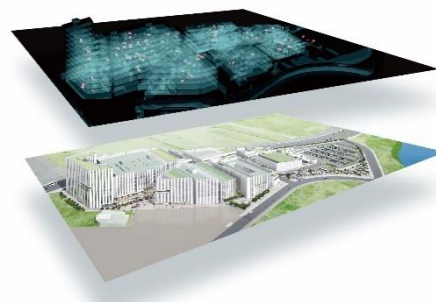
[取組事例 2] ロボットを活用した実証実験と実装環境の構築

ロボットを活用したフードデリバリーシステムの実証実験や複数メーカー・複数台のロボットとエレベータとの連携基盤システム、統合管制システムなどの開発を行っています。施設への本格導入に向けた知見の蓄積を今後も推進していく予定です。



[取組事例 3] まちづくりのデジタル基盤の構築

サービス高度化の実現のために、BIM モデルを用いたデータ連携基盤を構築し運用しています。HICity 内のビーコンや映像解析 AI を用いて人流データを取得し、人流・モビリティ・ロボットなどの施設内のリアルタイム情報の可視化を推進しています。データの可視化や活用に向けた取組みを今後も継続予定です。



すべての人に開かれた「先端」と「文化」双方に触れられるイベントの開催

先行オープンした 2020 年以降、季節ごとにイベントを開催してきました。今後も、一般の方からプロフェッショナルまで、子どもから大人まで、すべての人に開かれ、日本の「先端」と「文化」を体験・表現できる場を創出します。



浮世絵 ザ ワールド 2020



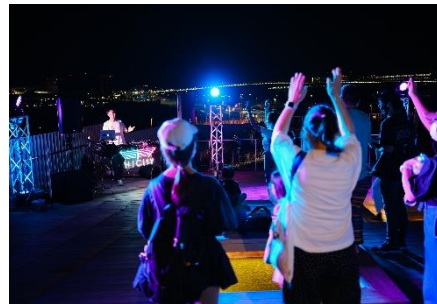
羽田スマートシティ EXPO2022



羽田スマートシティ EXPO2021



羽田スマートシティ EXPO2022



羽田スマートシティ EXPO2022



羽田スマートシティ EXPO2022



夏祭りキャンペーン (盆踊り) 2023



夏祭りキャンペーン (足湯×野外シネマ) 2023

プロジェクトに関するお問い合わせ

羽田みらい開発株式会社 TEL 03-5544-1248

公式 HP : <https://haneda-innovation-city.com/>
 公式 Instagram : @haneda_innovation_city
 公式 Twitter : HANEDA INNOVATION CITY (@HICity_OFFICIAL)
 公式 Facebook : <https://www.facebook.com/HICity.official>

■グランドオープン記念イベント

「Grand Opening Event∅」の開催

グランドオープンを記念し3日間にわたり開催する「Grand Opening Event∅」には、多種多様な価値観から成るコンテンツが集積します。目的の異なるヒト・モノ・情報が重なり、イノベーションの原点である「思いがけない出会い」を生む場と時間を提供します。世界を舞台に「先端」と「文化」の領域でご活躍されている表現者の方々をお迎えし、価値観を交換するトークセッションを開催するほか、最新のテクノロジーやアートに触れられる実証実験や作品展示、日本各地で新しいチャレンジに挑むお店やプロジェクトにフューチャーしたライフスタイルマルシェ、大田区・羽田の魅力を感じられるアクティビティ等々、大小合わせて50以上のコンテンツを展開します。特設サイトでは、最新のイベント情報を随時更新します。



HICity キービジュアル

開催期間：2023年11月17日（金）～11月19日（日）
時間：各日10：00～18：00 ※エリア・日時により異なる
開催場所：HANEDA INNOVATION CITY およびエリア周辺
入場料：無料 ※一部有料コンテンツ

イベント特設サイト：<https://haneda-innovation-city-gop.com/>

一部コンテンツなどのご紹介

過去にHICityにてパフォーマンスを行って頂いた方々、HICityのコンセプトに共感頂いた方々にお集まり頂きます。独自の芸術表現を行って頂くと共に、意見交換するトークセッションを予定しています。

[ご参画予定の一部の表現者の方々]



アーティスト

尾角典子氏
(Noriko Okaku)



AR 3 兄弟

川田十夢氏



現代美術家

窪田望氏



パノラマティクス

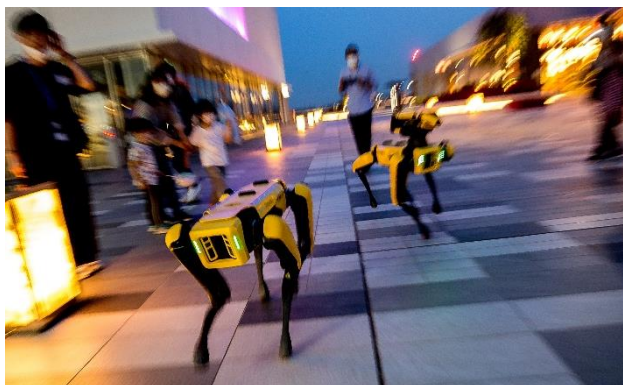
齋藤精一氏



コンテンポラリー
デザインスタジオ

we+

その他にも多岐に渡るテーマに紐づく多様なコンテンツを予定しています。



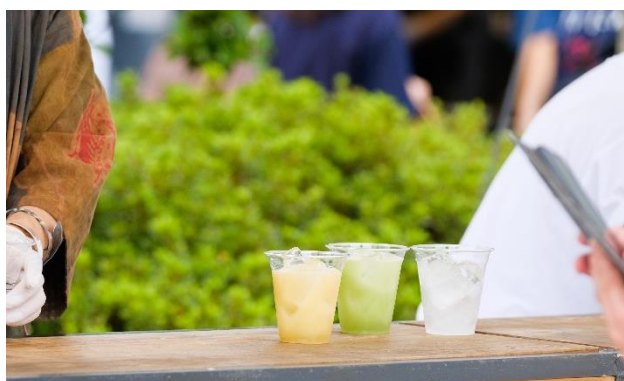
テクノロジーエキシビジョン

HICity ならではのロボティクスの実証実験や自動運転バスの体験、株式会社羽田未来総合研究所によるブロックチェーン・生成 AI・VR などの先端技術を展示するテクノロジーの祭典「HANEDA EXPO」、その他テクノロジー企業によるコンテンツなどを予定しています。



アートパフォーマンス

羽田の個性に着目したアートから、テクノロジーと融合した最先端のアートまで。HICity の街の各所にアート作品や芸術表現が点在します。音や光をお楽しみ頂けるコンテンツも予定しており、全身で芸術を感じられる場を提供します。



ライフスタイルマルシェ

日本各地から個性溢れる店舗やプロジェクトが集合し、現代の日本のライフスタイルが体感できるマルシェを展開します。伝統を継承し体現し続けるお店、新しいチャレンジに挑むお店、近い未来を見据えたプロジェクトに取り組むお店など、飲食店から物販、展示に至るまで、HICity でしか味わえない特別なマルシェです。



大田区・羽田の街を知るコンテンツ

地域の多彩な表情や魅力をフォトグラファー保井崇志氏が撮影した写真展示や、羽田の土地の魅力に迫る東京スリバチ学会による街歩きイベント、HICity の理解が深まるオリジナル謎解きなどのアクティビティを予定しています。

※コンテンツ等は現時点で予定しているものであり、予告なく変更となる場合がございます。

■HANEDA INNOVATION CITY 概要



施設名称	：HANEDA INNOVATION CITY（羽田イノベーションシティ）
事業主体	：羽田みらい開発株式会社（鹿島建設株式会社、大和ハウス工業株式会社、京浜急行電鉄株式会社、 日本空港ビルディング株式会社、空港施設株式会社、東日本旅客鉄道株式会社、東京モノレール株式会社、 野村不動産パートナーズ株式会社、富士フイルム株式会社）
主要機能	：先端モビリティセンター（テスト路併設）、先端医療研究センター（医療・研究施設、滞在施設）、研究開発拠点（ラボ、大規模 模オフィス）、区施策活用スペース、会議研修センター（カンファレンスルーム・滞在施設）、ライブホール、文化体験商業施 設、水素ステーション、交流・連携スペースなど
所在地	：東京都大田区羽田空港一丁目1番4号
交通	：京浜急行電鉄空港線・東京モノレール「天空橋駅」直結
敷地面積	：約5.9ha ※羽田空港跡地第1ゾーン全体では約16.5ha
延床面積	：約131,000㎡
規模	：地上11階・地下1階
スケジュール	：2020年7月まち開き（一部先行開業済）、2023年11月グランドオープン
認定・選定	：国家戦略特区、民間都市再生事業計画[国土交通大臣認定2018年／特定都市再生緊急整備地域内]、国交省・内閣府・総務省・経 産省「スマートシティ官民連携プラットフォーム」参画（2019年）、国土交通省「スマートシティ／先行モデルプロジェクト」 選定（2020年）、総務省「データ連携促進型スマートシティ推進事業」選定（2020年）

※参考：位置図



※羽田みらい開発株式会社は、以下の出資企業 9 社が設立した、「HICity」の開発事業のみを遂行する事業会社です。



- ・ HANEDA INNOVATION CITY、HICity およびそのロゴは羽田みらい開発株式会社の登録商標です
- ・ 本プレスリリースの画像・写真にはイメージも含まれます